



# TLM

# 500

# 700

**Thermo  
Kaschiermaschinen.**

**Die 5. Generation für den  
professionellen Einsatz.**

**Mit revolutionärer  
Tornado Technologie.**

---

**FETZEL Maschinenbau GmbH**

Walgastraße 66  
6712 Thüringen  
Österreich / Austria

Tel.: 0043 5550 2112 0\*  
Email: [office@fetzel.com](mailto:office@fetzel.com)  
Web: [www.fetzel.com](http://www.fetzel.com)

# TLM - die beste Art mit Wärme zu kaschieren!

**FLEXIBEL**                      **SCHNELL**                      **LEISTUNGSSTARK**

## Die 5. TLM Maschinen- Generation für Ihre einwandfreie und erstklassige Drucksortenveredelung

Ihre Kunden schätzen Ihren Komplettservice?

Ihre Kunden sind anspruchsvoll und wünschen mehr Farbbrillanz?

Ihre Kunden verlangen abriebfeste, edle und beständige Drucksorten und dies in bester Qualität?

Kaschieren Sie effektiv und zuverlässig: von der Autogrammkarte bis zum Zeitschriftencover.

**Mit der neuen Maschinengeneration TLM500 und TLM700 sind Sie fit für die schnellsten Kundenaufträge!**



TLM 700 palette

## Die TLM ist die beste Art mit Wärme zu kaschieren, da...

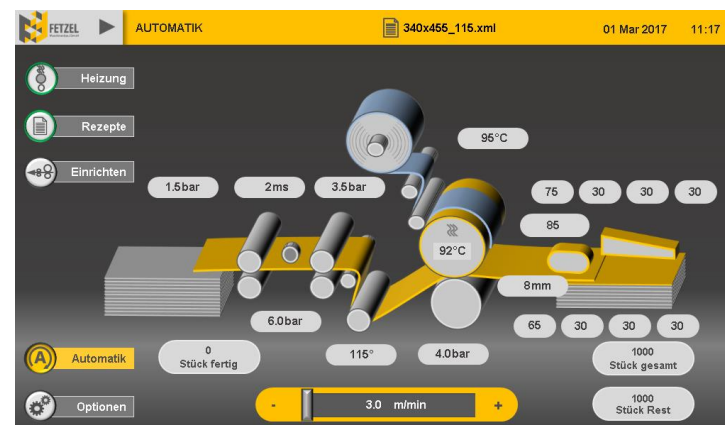
- flexibel: in verschiedenen Varianten erhältlich und nach Ihren Wünschen konfigurierbar,
- schnell: extrem schnelles Umrüsten der Jobs, durch zukunftsweisende BDT Tornado-Technologie und Rezepturverwaltung all Ihrer Papiere und Folien.
- leistungstark: praktisch, effizient und platzsparend.

## Die innovative Bedienung mit einzigartiger Rezepturverwaltung

**vereinfacht den Job-Wechsel enorm, durch einfache Speicherung und Verwaltung der prozessrelevante Parameter:**

Informationen zu Papier- und Folien, Einstellparameter des Anlegers, des Abstaplers, Temperatur, Anpressdrücke, Einstellungen Decurling und des Trennsystems werden in Rezepturen gespeichert.

**Sie laden das gewünschte Programm – Ihre TLM ist bereit für Ihren Auftrag!**



| Die TLM Familie:        | TLM 500 basic      | TLM 500 pro        | TLM 700 palette    |
|-------------------------|--------------------|--------------------|--------------------|
| Bogenformat min.        | 21 x 29cm          | 21 x 29cm          | 21 x 29cm          |
| Bogenformat max.        | 55 x 76 cm         | 55 x 76 cm         | 76 x 106cm         |
| Anleger Tornado         | •                  | •                  | -                  |
| Anleger Tornado Palette | -                  | -                  | •                  |
| Tornado-Module          | 5                  | 5                  | 5                  |
| Sideblower-Module       | 6                  | 6                  | 8                  |
| Auslageblech            | •                  | -                  | -                  |
| Abstapler Palette       | -                  | •                  | •                  |
| Stapelhöhe              | 60 cm              | 60 cm              | 60 cm              |
| Anschlussleistung       | 6,5 kW             | 7 kW               | 9,5 kW             |
| Außenmaße               | 240 x 132 x 162 cm | 260 x 132 x 162 cm | 290 x 156 x 162 cm |
| Eigengewicht            | 800kg              | 1100kg             | 1400kg             |



TLM 500 basic



TLM 500 pro

## Einige Ausstattungsdetails

Innovative Bedienung mit **grafischer Oberfläche**, einzigartige **Rezepturverwaltung**, automatische Einstellung der Produktionsparameter, **Kaschierleistung bis 40m/min**, OPP Folien, für Digital- und Offsetdruck, **Decurling elektrisch einstellbar**, Trennsystem mit verschleißfreier Diamant-beschichteter Rolle, Doppelbogen-Kontrolle, **perfekte Zugänglichkeit zur Bestückung und Reinigung** – Anleger und Abstapler **auf Rollen verschiebbar**, Temperatur bis 130°C, **Anpresskraft bis 30kN stufenlos einstellbar**, Fernwartungsmöglichkeit, Rezepturhandlung und Updates mit USB-Stick möglich, **Palette seitlich justierbar** (TLM700), **Laserlines** für Ausrichtung der Palette im Anleger (TLM700), Einheit für **Folientransfer** und Sonderausführungen **auf Anfrage**.