

TLM 500 700

**Thermo
Kaschiermaschinen.**

**Die 5. Generation für
den professionellen
Einsatz.**

**Mit revolutionärer
Tornado Technologie.**

FETZEL Maschinenbau GmbH

Walgaustraße 66
6712 Thüringen
Österreich / Austria

Tel.: 0043 5550 2112 0 *
Email: office@fetzel.com
Web: www.fetzel.com



TLM - die beste Art mit Wärme zu kaschieren!

FLEXIBEL

SCHNELL

LEISTUNGSSTARK

Die 5. TLM Maschinen- Generation für Ihre einwandfreie und erstklassige Drucksortenveredelung

Ihre Kunden schätzen Ihren Komplettservice?

Ihre Kunden sind anspruchsvoll und wünschen mehr Farbbrillanz?

Ihre Kunden verlangen abriebfeste, edle und beständige Drucksorten und dies in bester Qualität?

Kaschieren Sie effektiv und zuverlässig: von der Autogrammkarte bis zum Zeitschriftencover.

Mit der neuen Maschinengeneration TLM500 und TLM700 sind Sie fit für die schnellsten Kundenaufträge!



TLM 700 palette

Die TLM ist die beste Art mit Wärme zu kaschieren, da...

- flexibel: in verschiedenen Varianten erhältlich und nach Ihren Wünschen konfigurierbar,
- schnell: extrem schnelles Umrüsten der Jobs, durch zukunftsweisende BDT Tornado-Technologie und Rezepturverwaltung all Ihrer Papiere und Folien.
- leistungsstark: praktisch, effizient und platzsparend.

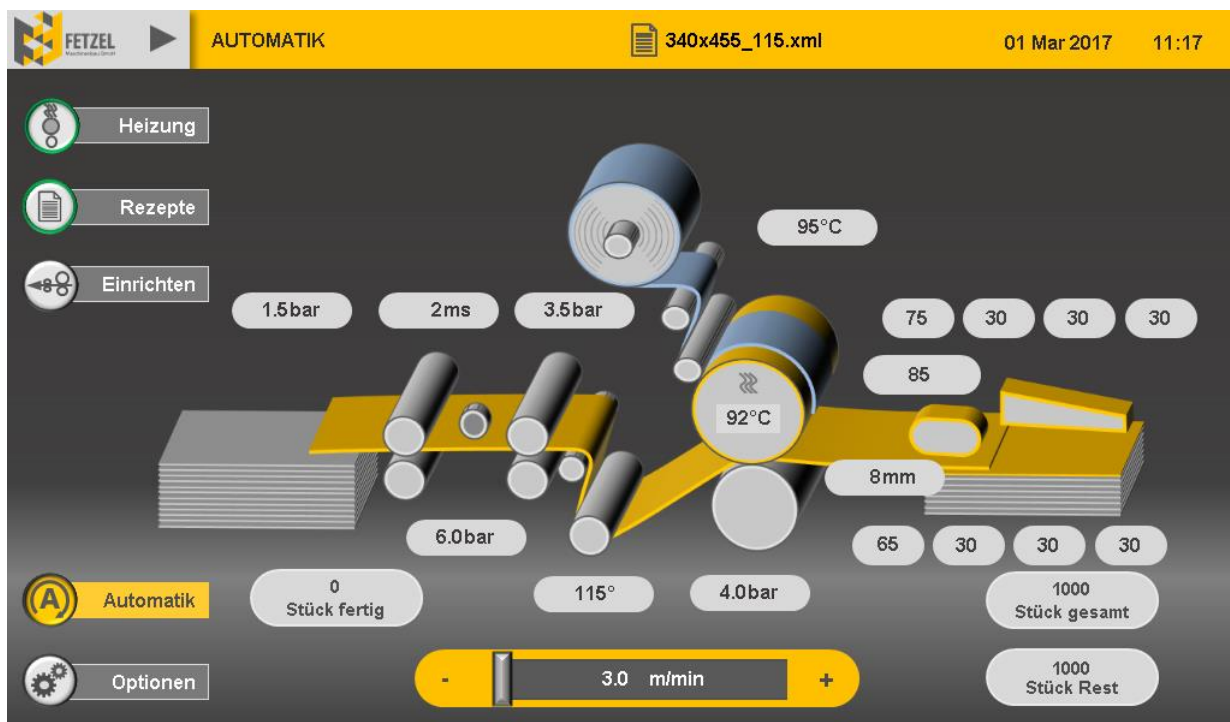
Einige Ausstattungsdetails

Innovative Bedienung mit **grafischer Oberfläche**, einzigartige **Rezepturverwaltung**, automatische Einstellung der Produktionsparameter, **Kaschierleistung bis 40m/min**, OPP Folien, für Digital- und Offsetdruck, **Decurling elektrisch einstellbar**, Trennsystem mit verschleißfreier Diamant-beschichteter Rolle, Doppelbogen-Kontrolle, **perfekte Zugänglichkeit zur Bestückung und Reinigung** – Anleger und Abstapler **auf Rollen verschiebbar**, Temperatur bis 130°C, **Anpresskraft bis 30kN stufenlos einstellbar**, Sicherheit und Komfort durch **Zwei-Hand-Bedienung beim Reinigen** der Walzen, Fernwartungsmöglichkeit, Rezepturhandling und Updates mit USB-Stick möglich, **Bogenvereinzlung mit patentiertem Tornadosystem** – keine Vakuumpumpe mehr notwendig, **Zentrische und stufenlose Einstellung des Bogenformates** an Anleger und Abstapler, **Bogenabstapler mit Palette** bestückbar (TLM 500 pro + TLM 700 palette); **Palette seitlich fein justierbar** (TLM700), **Laserlines** für Ausrichtung der Palette im Anleger (TLM700), Einheit für **Folientransfer** und Sonderausführungen **auf Anfrage**.

Die innovative Bedienung mit einzigartiger Rezepturverwaltung

vereinfacht den Job-Wechsel enorm,
durch einfache Speicherung und Verwaltung der prozessrelevante Parameter:

Informationen zu Papier- und Folien, Einstellparameter des Anlegers, des Abstaplers, Temperatur, Anpressdrücke, Einstellungen Decurling und des Trennsystems werden in Rezepturen gespeichert.



Sie laden das gewünschte Programm – Ihre TLM ist bereit für Ihren Auftrag!

Perfekte Zugänglichkeit

Anleger und Abstapler sind durch den modularen Maschinenaufbau **auf Rollen verschiebbar**. Dies garantiert die **optimale Zugänglichkeit** und **erleichtert** dadurch **das Einlegen** der Folie, sowie **die Reinigung** der Walzen. Unterhalb der Gegendruckwalze befindet sich eine Ablage zur Lagerung der Reinigungsmittel. So sind diese immer griffbereit.



Bestückung mit Palette (nur TLM 700 palette)

Anleger und Abstapler sind über eine sehr flache Rampe mit einem **Hubwagen** befahrbar.

Die Ausrichtung der Palette im Anleger ist ein Kinderspiel: mit einer Kurbel, kann die Palette sehr einfach quer zur Laufrichtung verschoben werden – dies auch bei voller Beladung. Zwei Lasermarkierungen im Anleger zeigen die richtige Position.



Die TLM Familie im Vergleich:

	TLM 500 basic	TLM 500 pro	TLM 700 palette
Bogenformat min.	21 x 29cm	21 x 29cm	21 x 29cm
Bogenformat max.	55 x 72 cm	55 x 72 cm	76 x 106cm
Anleger Tornado	•	•	-
Anleger Tornado Palette	-	-	•
Tornado-Module	5	5	5
Sideblower-Module	6	6	8
Auslageblech	•	-	-
Abstapler Palette	-	•	•
Stapelhöhe	60 cm	60 cm	60 cm
Tischbeladung max.	350 kg	350 kg	450 kg
Anschlussleistung	6,5 kW	7 kW	9,5 kW
Außenmaße	240 x 132 x 162 cm	260 x 132 x 162 cm	290 x 156 x 162 cm
Eigengewicht	800kg	1100kg	1400kg



TLM 500 basic



TLM 500 pro



TLM 700 palette

Verarbeitbare Papierformate:

DIN Papierformate	Ausrichtung	TLM 500	TLM 700
a4 (210 x 297)	längs	•	•
a3 (297 x 420)	längs	•	•
a3 (420 x 297)	quer	•	•
a2 (420 x 594)	längs	•	•
a1 (594 x 841)	längs		•
a0 (841 x 1189)	längs		
b4 (250 x 353)	längs	•	•
b3 (353 x 500)	längs	•	•
b3 (500 x 353)	quer	•	•
b2 (500 x 707)	längs	•	•
b2 (707 x 500)	quer		•
b1 (707 x 1000)	längs		•
c4 (229 x 324)	längs	•	•
c3 (324 x 458)	längs	•	•
c3 (458 x 324)	quer	•	•
c2 (458 x 917)	längs	○	•
c1 (648 x 917)	längs		•
d3 (272 x 385)	längs	•	•
d2 (385 x 545)	längs	•	•
d2 (545 x 385)	quer	•	•
d1 (545 x 771)	längs	○	•
Format maximal	längs	550 x 720 mm	760 x 1060 mm
Format optional	längs	500 x 1060 mm	

• = Standard

○ = Sonderausstattung Tischverlängerung (optional)

Sonderlänge bis 1220mm (48") möglich.

Sprechen Sie uns an – wir haben eine Lösung für Ihre Sonderformate!